

Herzlich Willkommen

zur Info-Präsentation



LILA LUPI

Die Trägerschaft

- Träger: Lila Lupi GmbH
- Gründerin: Claudia Neumann
- Familienunternehmen
- Seit 2003
- 4 Einrichtungen in München
- 3 x in Allach, 1 x in Schwabing



Namensgebung nach den 4 Töchtern

Linda, **La**ura, **LoU**isa, **Pi**a = **Lila Lupi**



Das Trägerteam



Laura Neumann
Das „La“ von Lila Lupi
Geschäftsführung



Linda Bayerl
Das „Li“ von Lila Lupi
Geschäftsführung



Maria Schleindsperger
Bereichsleitung



Dorothea Glinos
Assistenz



Monika Cannas
Assistenz

Öffnungszeiten

Montag - Donnerstag

7:15 Uhr - 17:00 Uhr



Freitag

7:15 Uhr - 16:00 Uhr

Schließzeiten

- 3 Wochen im August
- 2 Wochen über Weihnachten
- Faschingsdienstag (Wir nehmen jährlich am Allacher Faschingsumzug teil und freuen uns auf Ihr Kommen.)
- Brückentage
- 1 Teamtag
- 2 Fortbildungstage

→ Die genauen Schließzeiten erhalten Sie von der Einrichtung

Gebühren

Wir sind in der **Münchner Förderformel!**

Alle aktuelle Preise und Informationen finden Sie auf unserer Homepage: www.lilalupi.de

Es besteht die Möglichkeit, eine einkommensabhängige Gebührenermäßigung zu beantragen.

-> Die Münchner Förderformel wird aufgrund einer Klage abgeschafft. Leider wissen wir nicht, wie das Nachfolgemodell (voraussichtlich ab 01.09.2024) aussehen wird und ob wir daran teilnehmen können. Somit sind die Gebühren für Einrichtungsjahr 2024/2025 momentan nicht festgelegt.

Die Platzvergabe



Unsere Plätze werden zum jährlichen Stichtag vergeben.

Voraussetzung:

- Sie benötigen einen Account im [Kita-Finder](#). Melden Sie sich bitte dort an und setzen sich auf unsere Warteliste.
- Die ausgewählten Eltern werden von uns direkt zeitnah kontaktiert. Falls Sie nichts von uns hören, ist Ihr Kind weiterhin auf unserer Warteliste.

Erziehungspartnerschaft

Bedeutet für uns:

- Wir wünschen uns eine **offene Kommunikation**.
- Mitwirkung durch den Elternbeirat
- Wir organisieren mit Ihnen gemeinsame Feste.
- Jährlicher Elternabend
- Mindestens ein Elterngespräch pro Jahr über die Entwicklung Ihres Kindes
- Teilnahme bei der jährlichen Elternbefragung, damit wir unsere pädagogische Qualität verbessern können
- Elternnachmittage, Eltern-Cafés, Feste

Transparenz

- Tägliche Gespräche beim Ankommen und Abholen (Besondere Vorkommnisse und Aktivitäten vom Tag und offene Fragen werden besprochen.)
- An Magnetwänden finden Sie allgemeine Informationen und Neuigkeiten.
- Digitale Bilderrahmen im Eingangsbereich bieten Ihnen einen Einblick in den Alltag.
- Das Portfolio/Schatzbuch dokumentiert die Entwicklung.

Eingewöhnung

- Den Start gestalten wir in Absprache mit jeder Familie individuell. Jedem Kind wird die Zeit gegeben, die es braucht.
- In der Regel können Sie jedoch ca. 1-2 Wochen für ein Kindergartenkind und ca. 4-6 Wochen für ein Krippenkind einplanen.
- Während der Eingewöhnung haben Sie als Eltern einen festen Ansprechpartner.

Personalschlüssel und Gruppenstruktur

- Sehr guter Betreuungsschlüssel -> meistens 4 Mitarbeiter*innen pro Gruppe
- Wenig Personalwechsel aufgrund guter Personalbindung
- Kein „Hin und Her“-Verschieben von Personal
- Geschlossene Gruppen d.h. die Kinder sind festen Gruppen zugeordnet, spielen und essen in ihren jeweiligen Gruppen- und Nebenräumen. Die Gruppen mischen sich im Garten, im Bewegungsraum, bei Angeboten/Projekten oder in den Randzeiten.
- Feste Gruppen geben den Kindern Geborgenheit, Sicherheit und Struktur.
- Intensive Betreuung und Bindung, da feste Ansprechpartner*innen und Bezugspersonen für Kinder und Eltern zuständig sind
- Intensive Beobachtung der Kinder und ihres Entwicklungsstandes, da jede Betreuungsperson nur für wenige Kinder verantwortlich ist

Vorstellung Einrichtung Eversbuschstraße

Integrationseinrichtung

Kindergarten und Krippe Lila Lupi, Eversbuschstraße 178a, 80999 München-Allach	
Einrichtungsart:	Integrationseinrichtung – Kindergarten und Kinderkrippe
Betreuungsalter:	0-3 Jahre in der Krippe und 3-6 Jahre im Kindergarten
Gruppen:	<ul style="list-style-type: none">• zwei Krippengruppen (Gelbe und Blaue Gruppe)• zwei Kindergartengruppen (Rote und Grüne Gruppe)
Gruppengröße:	<ul style="list-style-type: none">• je 12 Kinder (Krippe)• ca. 24 Kinder (Grüne Gruppe, Kiga)• ca. 20 Kinder (Rote Gruppe, Kiga)
Verpflegung:	Vollverpflegung (Frühstück, Mittagessen, Brotzeit)
Mittagessen:	Eigener Koch bereitet frischgekochtes Bio-Essen zu: www.organic-catering.bio

Kurzportrait Eversbuschstraße (Allach)

- Integrationseinrichtung / Inklusion in allen Altersbereichen
- Enge Kooperation mit Fachdiensten und Grundschullehrer*innen in der Einrichtung
- Neueste und größte Lila-Lupi-Einrichtung (4 Gruppen)
- Moderne und helle Räumlichkeiten
- Täglich frisch gekochtes Essen dank eigenem Koch
- 2 Bewegungsräume (jeweils einer für Krippe und Kindergarten)
- Mittagsschlaf nach Bedarf

Kindergarten:

- Bedürfnis- und situationsorientiertes Arbeiten: Die Individualität der Kinder ist im Fokus.
- Schwerpunkt: Förderung der Selbstkompetenzen, Selbstbestimmung und des Solidaritätsgedankens
-> „Jeder ist ein wenig wie alle, ein bisschen wie manche, ein Stück wie niemand sonst.“
- Täglich zwischen 13 und 14 Uhr Ruhezeit (Schlafen oder alternative, ruhige Aktivitäten wie Kneten, Bilderbuchbetrachtung etc.) 2 x wöchentlich findet in dieser Zeit die Vorschule statt (enge Zusammenarbeit mit der Grundschule Eversbuschstraße)
- Jede Gruppe täglich mindestens 1 Stunde Garten -> schöner großer Garten

Krippe:

- Schwerpunkt auf dem bedürfnisorientierten Arbeiten sowie der Stärkung der Sozialkompetenz und Resilienzförderung
- Im Herbst/Winter 3x pro Woche raus gehen, im Frühling/Sommer meist täglich
- Extra Krippengarten für das ungestörte Spielen der Kleinen

- Krippenkinder bekommen nach Möglichkeit im Anschluss einen Platz im Kindergarten (Eingewöhnung sehr einfach)

Team Eversbuschstraße

Klicken Sie [HIER](#)

Gruppenräume Eversbuschstraße

Blau Gruppe (Krippe)



Gelbe Gruppe (Krippe)



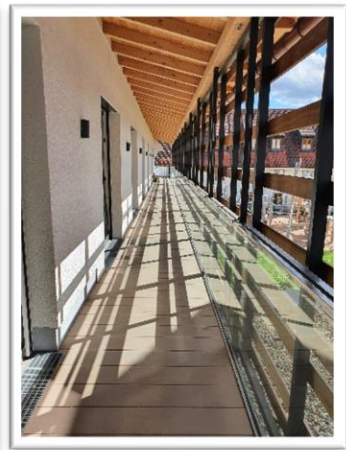
Grüne Gruppe (Kiga)



Rote Gruppe (Kiga)



Weitere Bilder Eversbuschstraße



Garten Eversbuschstraße



Vorstellung Einrichtung Vesaliusstraße

Kindergarten und Krippe Lila Lupi, Vesaliusstraße 25, 80999 München-Allach	
Einrichtungsart:	Kindergarten und Kinderkrippe
Betreuungsalter:	0-3 Jahre in der Krippe und 3-6 Jahre im Kindergarten
Gruppen:	<ul style="list-style-type: none">• Eine Krippengruppe („Seesterne“)• Eine Kindergartengruppe („Regenbogen-Gruppe“)
Gruppengröße:	<ul style="list-style-type: none">• 12 Kinder (Krippe)• 23 Kinder (Kindergarten)
Verpflegung:	Vollverpflegung (Frühstück, Mittagessen, Brotzeit)
Mittagessen:	Eigener Koch bereitet frischgekochtes Essen zu.

Kurzportrait Vesaliusstraße (Allach)

- Die 2-gruppige Einrichtung hat eine Kindergarten- und eine Krippengruppe.
- Täglich frisch gekochtes Essen dank eigenem Koch
- Die Einrichtung ist eine „Standorteinrichtung“ -> 50 % der betreuten Kinder wohnen in belasteten Standorten.
- Für das Personal ist das interkulturelle Arbeiten eine Herzensangelegenheit.
- Schwerpunkt „Sprache“ und interkultureller Austausch
- Gute Netzwerkarbeit und Nutzung lokaler Gegebenheiten: Enge Zusammenarbeit mit Gemeinschaftsunterkünften, Frühförderstelle, Polizei (Verkehrsübung), Bank & Apotheke (Kinder basteln Weihnachtsschmuck), Grundschule Pfarrer-Grimm-Schule (Vorkurs), Gartenverein (Apfelpressen)
- Das selbstbestimmte Spielen (Freispiel) ist dem Team sehr wichtig.
- 13 – 14 Uhr Gruppenaufteilung im Kiga: Schlafen, ruhige Beschäftigung oder Vorschule (2x pro Woche)
- Mittagsschlaf nach Bedarf
- 2 Bewegungsräume (jeweils einer für Krippe und Kindergarten)
- Gemeinsamer Garten für Krippe und Kindergarten wird in der Regel täglich genutzt
- Krippenkinder bekommen nach Möglichkeit einen Platz im Kindergarten (Eingewöhnung sehr einfach)

Team Vesaliusstraße

Klicken Sie [HIER](#)

Gruppenräume Vesaliusstraße

Regenbogen-Gruppe
(Kindergarten)



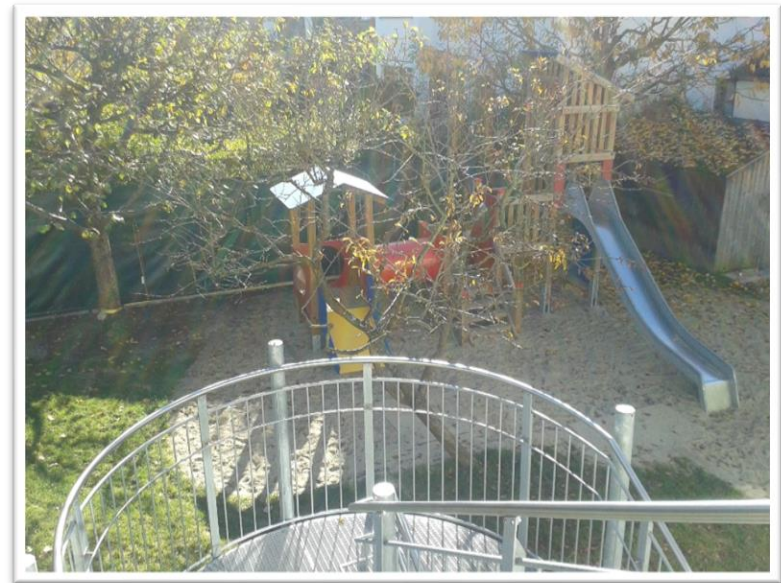
Seestern-Gruppe
(Krippe)



Weitere Bilder Vesaliusstraße



Garten Vesaliusstraße



Vorstellung Einrichtung Löfflerstraße

Kinderkrippe Lila Lupi, Löfflerstraße 1, 80999 München-Allach	
Einrichtungsart:	Kinderkrippe
Betreuungsalter:	0-3 Jahre
Gruppen:	<ul style="list-style-type: none">• zwei Krippengruppen („Mäuse“ und „Spatzen“)
Gruppengröße:	<ul style="list-style-type: none">• 12 Kinder (Mäuse-Gruppe)• 12 Kinder (Spatzen-Gruppe)
Verpflegung:	Vollverpflegung (Frühstück, Mittagessen, Brotzeit)
Mittagessen:	Die Krippe wird täglich von Kindermenü König beliefert (Cook & Chill), www.kindermenue-koenig.de

Kurzportrait Löfflerstraße (Allach)

- Kleine Einrichtung mit insgesamt 24 Krippenkindern in 2 Gruppen
- Direkt am Allacher Bahnhof (gute S-Bahn-Anbindung)
- Räumlichkeiten, die trotz älteren Jahrgangs charmant und kuschelig sind
- Die familiäre Atmosphäre ist hier unser Aushängeschild.
- Besonders familiennahe Pädagogik (Hier kennt wirklich jeder jeden!)
- Partizipation: Mitentscheidung und Mitwirkung der Kinder („Alles darf – Nichts Muss!“)
- Mittagsschlaf nach Bedarf
- Kleiner Garten auf der Rückseite des Hauses
- Hof für Bobby-Car-Fahren etc. auf der Vorderseite
- Im Herbst/Winter regelmäßiges Rausgehen, im Frühling/Sommer täglich
- Ausgewogenes und gesundes Verpflegungskonzept
- Keine 100%- Kindergartenplatzgarantie bei Lila Lupi nach der Krippenzeit*

*Wir versuchen natürlich stets, alle Löffler-Krippenkinder in unseren Kindergärten Vesaliusstraße oder Eversbuschstraße aufzunehmen, können es aber nicht garantieren.

Team Löfflerstraße

Klicken Sie [HIER](#)

Gruppenräume Löfflerstraße

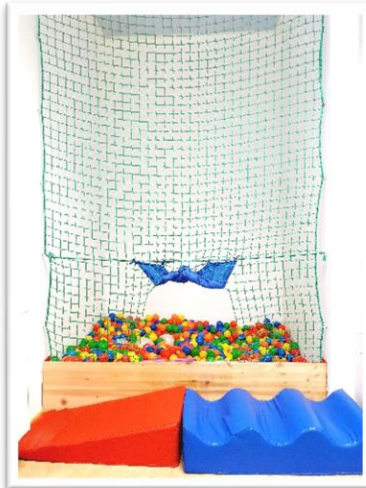
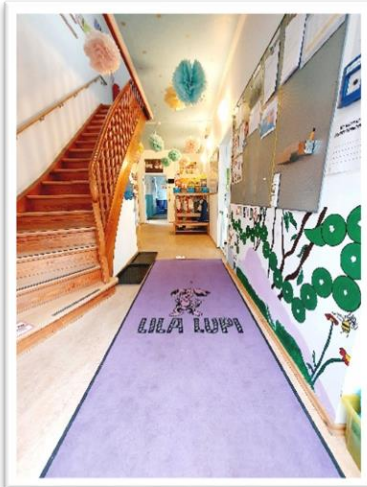
Mäuse-Gruppe



Spatzen-Gruppe

Gruppenraum im Umbau. Bilder folgen.

Weitere Bilder Löfflerstraße



Garten und Hof Löfflerstraße

Garten im Umbau.
Bilder folgen.



Vorstellung Einrichtung Fürstenbergstraße

Kinderkrippe Lila Lupi, Fürstenbergstraße 6, 80809 München-Schwabing	
Einrichtungsart:	Kinderkrippe
Betreuungsalter:	0-3 Jahre
Gruppen:	<ul style="list-style-type: none">• zwei Krippengruppen („Raupen“ und „Kuschelbären“)
Gruppengröße:	<ul style="list-style-type: none">• 12 Kinder (Raupen-Gruppe)• 9 Kinder (Kuschelbären-Gruppe → kleinere Räumlichkeiten)
Verpflegung:	Vollverpflegung (Frühstück, Mittagessen, Brotzeit)
Mittagessen:	Die Krippe wird täglich von Kindermenü König beliefert (Cook & Chill) www.kindermenue-koenig.de

Kurzportrait Fürstenbergstraße (Schwabing)

- Kleinste Einrichtung mit insgesamt nur 21 Krippenkindern in 2 Gruppen
- Räumlichkeiten, die trotz älteren Jahrgangs charmant und kuschelig sind
- Die familiäre Atmosphäre ist hier unser Aushängeschild.
- Die pädagogischen Angebote entsprechen dem Entwicklungsstand der Kinder sowie den Jahreszeiten.
- Besonders familiennahe Pädagogik
- Schwerpunkt ist die ganzheitliche Förderung der Kinder.
- Mittagsschlaf nach Bedarf
- Durch die Nähe zum Olympia- und Luitpoldpark machen die Kinder regelmäßig Ausflüge in die freie Natur.
- Im Herbst/Winter 3x pro Woche raus gehen, im Frühling/Sommer meist täglich
- Kleiner aber feiner Garten
- Ausgewogenes und gesundes Verpflegungskonzept

Team Fürstenbergstraße

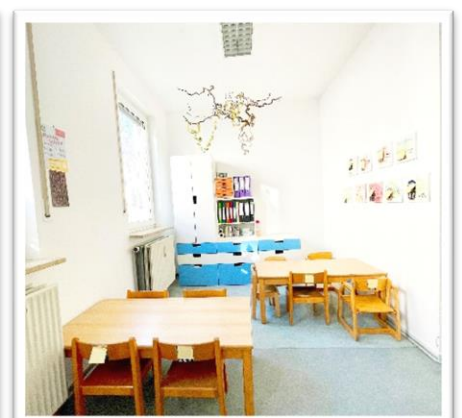
Klicken Sie [HIER](#)

Gruppenräume Fürstenbergstraße

Raupen-Gruppe



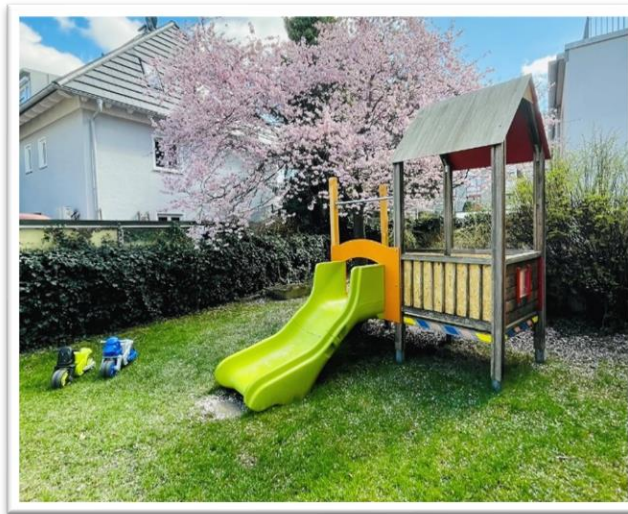
Kuschelbären-Gruppe



Weitere Bilder Fürstenbergstraße



Garten Fürstenbergstraße



Vielen Dank
für Ihre Zeit
und vielleicht bis bald...



LILA LUPI